



evropský
sociální
fond v ČR



EVROPSKÁ UNIE



MINISTERSTVO ŠKOLSTVÍ,
MLÁDEŽE A TĚLOVÝCHOVY



OP Vzdělávání
pro konkurenceschopnost

INVESTICE DO ROZVOJE VZDĚLÁVÁNÍ

Přírodní společenstva na jaře

Na volná místa doplň slova ze zásobníku.

Podle kalendáře začíná jaro dnem jarní rovnodennosti _____,
kdy jsou noc i den _____. Celé jaro se dále
budou dny _____ a noci _____. Slunce
bude vystupovat výš nad _____ a tak paprsky budou _____
zahřívat povrch. Jarní měsíce jsou _____, _____ a
_____.

Na jaře postupně _____ rostliny, vpučí _____ a
z podzemních částí znovu vyrostou _____ byliny. Mezi
prvními kvetoucími rostlinami jsou _____, _____ a
_____.

Na zahradách a polích se _____ osivo a _____
sazenice zeleniny, obilnin a dalších plodin.

Ze _____ se probouzí ježci i netopýři, ze strnulosti
se vrací k aktivnímu životu _____ a _____.
Ptáci _____ a vyvádějí mláďata. I mnohé druhy
savců _____. Ze zimovišť se vracejí _____,
_____ a další druhy.

*(Zásobník slov: 21.března, prodlužovat, obzor, sněženky, stejně dlouhé, více,
bledule, zkracovat, březen, vlaštovky, plazi, duben, petrklíče, květen, listy,
vykvetou, obojživelníci, vytrvalé, seje, sází, zimního spánku, kladou vejce, rodí
mláďata, čápi.)*

Pranostiky

Pranostiky vycházejí ze staletí lidských pozorování přírody, počasí a úrody. Určitě některé pranostiky znáš také. Pokud ne, vyhledej je na internetu a pak doplň zvířata či rostliny na prázdná místa. Obrázky napoví.

- a) Co jednotlivé pranostiky vyjadřují?
- b) Ke kterému datumu se vztahují?

Na svatého Jiří vylézají _____ a štíři.

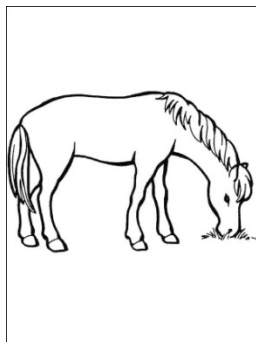
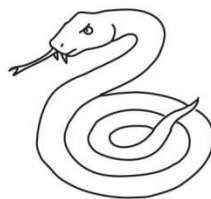
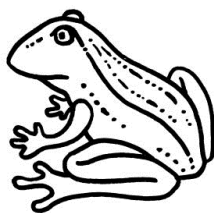
Na svatého Řehoře _____ letí přes moře, _____ hubu otevře,
ledy plují do moře, šelma sedlák, který neoře.

Na Hromnice musí _____ vrznout, i kdyby měl zmrznout.

Na svatého Marka _____ plná řádka.

Na svatého Filipa a Jakuba _____ trávy naškubá.

Děšť svaté Žofie _____ ubije.



Co kdo dělá nebo co se s ním děje na jaře?

Vybarvuj stejnou barvou, co k sobě patří.

Listnatým stromům	se vrací k aktivnímu životu, páří se a kladou vajíčka.
Jehličnatým stromům	klíčí a rostou ze semen.
Zahrádkáři a zahradníci	pučí listy. Také kvetou.
Sadaři	chystají hnízda, kladou vajíčka, starají se o ptáčata.
Kukačky, vlaštovky, čápi a další stěhovaví ptáci	narůstá nové jehličí. Také kvetou.
Kosi, sýkory, červenky, vrabci a další stálí ptáci	stříkají stromy proti škůdcům.
Jednoleté byliny	se páří a kladou do vody vajíčka.
Dvouleté a vytrvalé byliny	připravují záhony, sejí zeleninu.
Žáby, čolci a další obojživelníci	mláďata, shazují zimní srst.
Hadi, ještěrky a další plazi	se vracejí ze zimovišť, připravují hnízda, kladou vajíčka.
Ryby začínají přijímat potravu,	znovu vyrůstají ze svých podzemních částí
Savcům se rodí	třou se a kladou jikry. Líhne se plůdek.

https://encrypted-tbn2.gstatic.com/images?q=tbn:ANd9GcRO8jXRAJ2YGuxkT_TSYW2UJmEDfCSxiShKCFQSQhk6unfHyLw5HQ

<http://maps.celysvet.cz/skin/omalovanky/nahled/zvirata-ryby-plazi-zaby/a27c8727522e1cd5f9eee24dbd0f62de.jpg>

<http://media0.webgarden.cz/images/media0:5109fd1901faa.jpg/002.jpg>

<http://www.i-creative.cz/wp-content/uploads/2012/06/hadi-3.jpg>

<http://www.babskypokec.cz/wp-content/uploads/2015/02/sk%C5%99ivan-poln%C3%AD.jpg>

<http://www.predskolaci.cz/wp-content/uploads/2010/09/zelenina-brambory.jpg>

<http://program.autiste.cz/images/aplikace/nakupovani/obchody/ovoce-zelenina/350x350/svestky.png>